

# GRUA TORRE / TOWER CRANE

GRUE A TOUR / БАШЕННЫЙ КРАН /

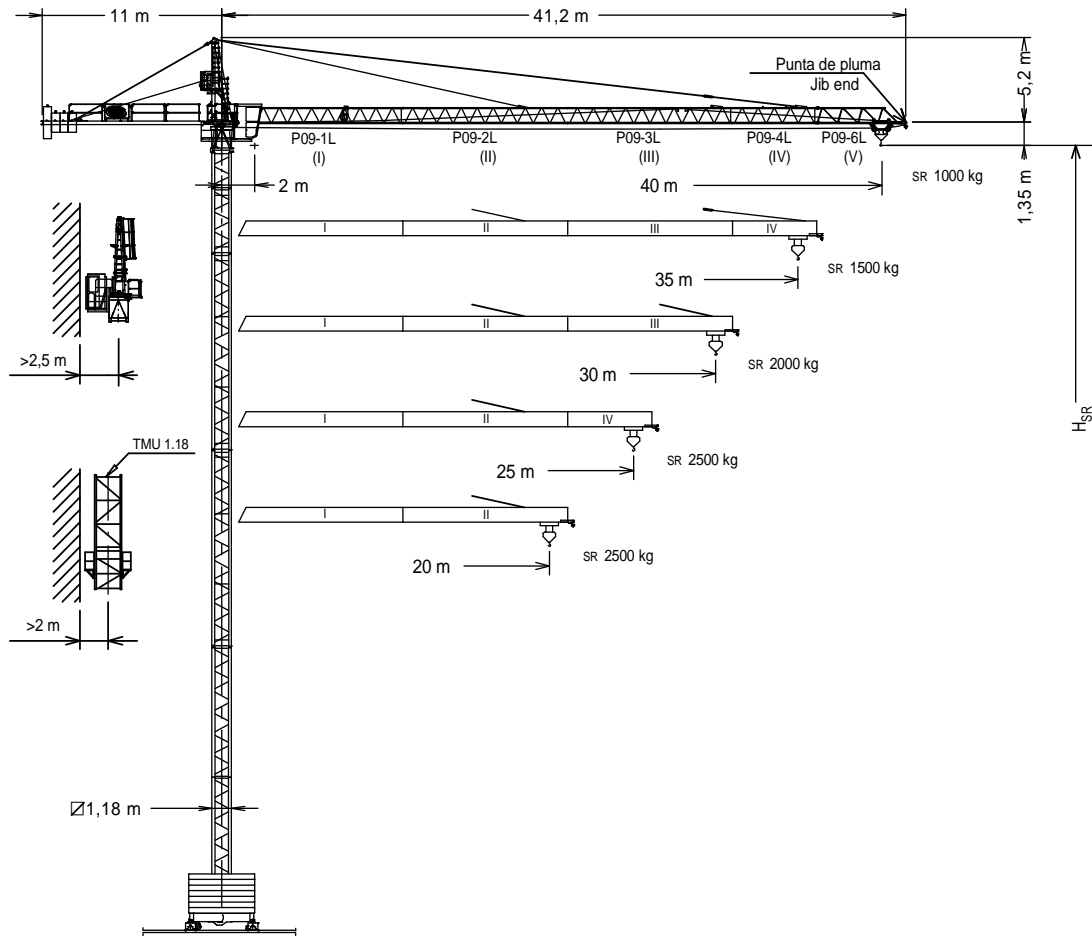
رافعة برجية / KULE VINÇ

# J4010



UNE 58-101  
FEM 1001

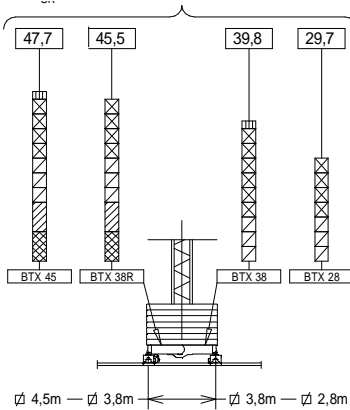
UNE-EN-ISO 9001



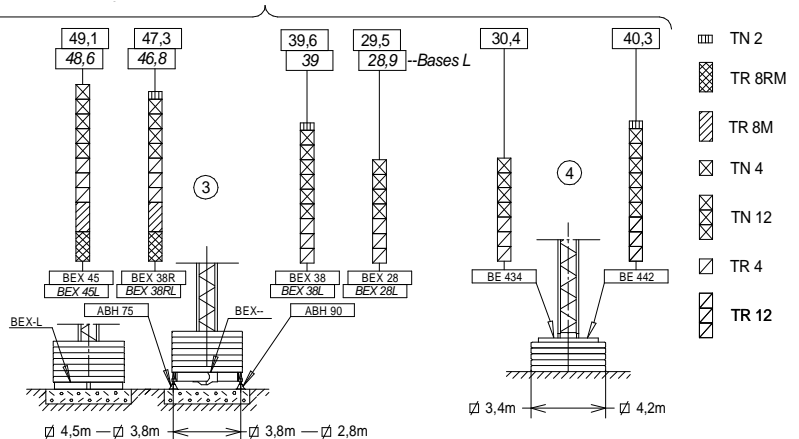
<p>H<sub>SR</sub> =</p> <p>Altura máxima bajo gancho sin arriostrar (m). Maximum height under hook without fastening (m). Hauteur maximale sous crochet sans ancrage (m). Максимальная высота под крюком без крепления (m). Bağlantısız maksimum kanca altı yüksekliği (m). أقصى ارتفاع تحت الخطاف بدون ربط (m)</p> <p>H<sub>SR</sub> = 2 m.</p>	TMU 1.18	202.35.500	AR12	137.21.000
	P09-1L	155.40.000	AN 12	146.21.000
	P09-2L	155.41.000	BTX 45/BEX 45	137.20.500
	P09-3L	155.42.000	BTX 38R/BEX 38R	137.20.000
	P09-4L	155.43.000	BTX 38/BEX 38	149.20.000
	P09-6L	154.44.500	BTX 28/BEX 28	149.20.500
	Punta de pluma / Jib end*	155.45.000	BEX 45L	155.23.500
	TR 12	146.30.000	BEX 38RL	155.23.800
	TN 12	146.31.000	BEX 38L	155.23.000
	TR 8RM	202.30.000	BEX 28L	155.23.200
TR 8M	146.30.800	ABH 75	152.23.000	
TR 4	800.32.300	ABH 90	146.23.000	
TN 4	146.32.000	BE 442	146.24.850	
TN2	146.32.500	BE 434	146.24.950	

\* Punta de pluma / Jib end / Pointe de flèche / Конец стрелы / Вот усу / مقدمة الذراع

## (H) TRASLACIÓN / TRAVELLING / TRANSLATION / ПЕРЕМЕЩЕНИЕ / RAY YÜRÜYÜŞLÜ / إزاحة



## (H) ESTACIONARIA / STATIONARY / STATIONAIRE / СТАЦИОНАРНОЕ СОСТОЯНИЕ / SABIT / ثابت




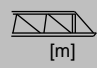
Fecha / Date: 20/01/2016




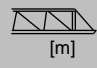
Reservado el derecho a modificaciones sin previo aviso. Declinamos toda responsabilidad derivada de la información proporcionada / Subject to modification, without previous warning. This information is supplied without liability / L'entreprise se réserve le droit de procéder à des modifications sans préavis. Nous déclinons toute responsabilité quant aux informations fournies / Мы оставляем за собой право на внесение изменений без предварительного уведомления. Мы снимаем с себя любую ответственность в отношении предоставленной информации / Önceden bildirilmeksizin değiştirilme hakkı saklıdır. Verilen bilgiler için hiçbir sorumluluk kabul etmemekteyiz



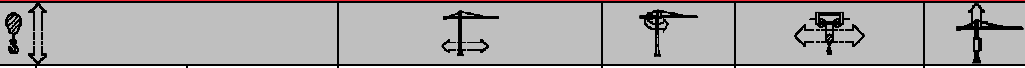
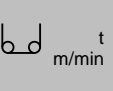
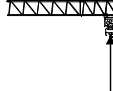


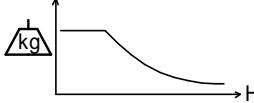

**CARGAS / LOADS / CHARGES / НАГРУЗКИ / YÜKLER / الأحمال** **J4010**

	SR1 (kg)	Cargas máximas / Maximum loads / Charges maximales / Максимальные нагрузки / Maksimum yük / أقصى حمولة <b>SR1-2000 kg</b>				
	2000 kg @...[m]	Alcance del gancho [m] / Hook reach [m] / Portée du crochet (m) / Радиус действия крюка (m) / Kancanın yüksekliği (m) / مدى الخطاف				
		<b>20</b>	<b>25</b>	<b>30</b>	<b>35</b>	<b>40</b>
<b>40 m</b>	22,2	2000	1750	1417	1179	1000
<b>35 m</b>	27,2	2000	2000	1792	1500	-----
<b>30 m</b>	30,0	2000	2000	2000	-----	-----
<b>25 m</b>	25,0	2000	2000	-----	-----	-----
<b>20 m</b>	20,0	2000	-----	-----	-----	-----

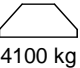
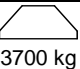

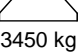
**CARGAS / LOADS / CHARGES / НАГРУЗКИ / YÜKLER / الأحمال** **J4010**

	SR2 (kg)	Cargas máximas / Maximum loads / Charges maximales / Максимальные нагрузки / Maksimum yük / أقصى حمولة <b>SR2-2500 kg</b>				
	2500 kg @...[m]	Alcance del gancho [m] / Hook reach [m] / Portée du crochet (m) / Радиус действия крюка (m) / Kancanın yüksekliği (m) / مدى الخطاف				
		<b>20</b>	<b>25</b>	<b>30</b>	<b>35</b>	<b>40</b>
<b>40 m</b>	18,2	2250	1750	1417	1179	1000
<b>35 m</b>	22,3	2500	2200	1792	1500	---
<b>30 m</b>	24,6	2500	2450	2000	---	---
<b>25 m</b>	25,0	2500	2500	---	---	---
<b>20 m</b>	20,0	2500	---	---	---	---

**CARACTERISTICAS DE MECANISMOS / MECHANISMS FEATURES / CARACTÉRISTIQUES DES MÉCANISMES / ХАРАКТЕРИСТИКИ МЕХАНИЗМОВ / MEKANİZMALARIN ÖZELLİKLERİ / الخصائص الآلية** **J4010**

*opcional *optional *en option *опция *opsiyonel *اختياري		EC1846 SR2 13,2 kW	EC1856 SR1 13,2 kW	*EC2566VF SR2 18,4 kW	*EC2580VF SR1 18,4 kW	☑ 2,8/3,8 / 4,5m TG825VF 2x3 kW	OG608VF 4 kW	TC360 / *TC360VF 1,9 / *1,8 kW	TH1010 9,2 kW
	$\frac{t}{m/min}$	1,3   2,5   2,5 46   23   5	1,1   2   2 56   28   6	1,3   2,5 0..64   0..32	1,1   2 0..82   0..41	0...25 m/min	0... 0,8 r/min sl/min	30/60 m/min *0...30 *30...60 m/min	1 m/min
	H ≤ SR	193 m	SR	189 m	 <b>P<sub>TOTAL</sub> (EC1846/EC1856 + OG608VF + TC360) = 19,1 kW</b> <b>P<sub>TOTAL</sub> (*EC2566VF/*EC2580VF + OG608VF + *TC360VF) = *24,2 kW</b> 400V 50Hz				
		 EC1846 EC1856 TC360 TH1010 kW +20% m/min +20% 480V 60Hz							

**LASTRES INFERIORES / LOWER BALLASTS / LESTS INFÉRIEURS / НИЖНИЙ БАЛЛАСТ / ALT AĞIRLIK TAŞLARI / نقل** **J4010**

	H (m)	14	18	22	30	40	46	49
BEX 45 / BTX 45		6		8	10	12	14	14
BEX45L		8		10	12	16	---	---
BEX 38R / BTX 38R		6	8	10	12	---	---	---
BEX 38 / BTX 38		6	8	10	12	---	---	---
BEX 38RL		8	10	12	16	---	---	---
BEX 38L	8	10	12	---	---	---	---	---
BEX 28 / BTX 28 BEX 28L		8	10	12	---	---	---	---
	H (m)	20,3			30,4			
BE 434		8			10			
	H (m)	27,6		31,9		40,3		
BE 442		12		16		20		

H: Altura bajo gancho / Height under hook / Hauteur maximale sous crochet / Высота под крюком / Kanca altı yüksekliği / الارتفاع أسفل الخطاف  
 Para alturas intermedias tomar el lastre correspondiente a la altura superior / For intermediate heights take the ballast corresponding to the higher height / Pour les hauteurs intermédiaires, opter pour le lest correspondant à la hauteur immédiatement supérieure / Для промежуточных высот возьмите балласт, соответствующий большей высоте / Orta yükseklikler için daha üst bir yükseklığe karşılık gelen ağırlığı alıniz / لارتفاعات البينية يرجى استخدام النقل العائد للارتفاع الأعلى / لارتفاعات البينية يرجى استخدام النقل العائد للارتفاع الأعلى



Fecha / Date: 20/01/2016

Reservado el derecho a modificaciones sin previo aviso. Declinamos toda responsabilidad derivada de la información proporcionada / Subject to modification, without previous warning. This information is supplied without liability / L'entreprise se réserve le droit de procéder à des modifications sans préavis. Nous déclinons toute responsabilité quant aux informations fournies / Мы оставляем за собой право на внесение изменений без предварительного уведомления. Мы снимаем с себя любую ответственность в отношении предоставленной информации / Önceden bildirilmeksizin değiştirilme hakkı saklıdır. Verilen bilgiler için hiçbir sorumluluk kabul etmemekteyiz / حقوق التغيير محفوظة دون إشعار مسبق. دون أدنى مسؤولية عن المعلومات المقدمة



DENOMINACIÓN / DENOMINATION / DÉSIGNATION / НАЗВАНИЕ / AÇIKLAMA / اسم		L [m]	A [m]	H [m]	P / W [kg]	
Torre Tower	TR 8RM – TR 8M	8,07	1,19	1,19	2575-2515	
Tour	TR 12 – TN 12	12,01	1,19	1,19	2840-2780	
Башня	TR 4	3,96	1,18	1,18	1070	
Kule	TN 4	4,09	1,19	1,19	1055	
برج	TN 2	2,29	1,19	1,19	785	
Conjunto asiento pista, punta de torre, orientación y elevación Slewing table assembly, tower head, slewing and hoisting mechanism Groupe pivot + porte-flèche + mécanisme d'orientation + de levage Сиденье площадки + верхняя секция башни + поворотный механизм + подъемный механизм Göbek +kulenin kafa bölümü+mekanizma+vinç kulesi مجموعة وحدة الدوران + رأس البرج + آلية الدوران + آلية الرفع			6,97	1,65	2,42	3622
Tramo de pluma Jib section	P09 1L (I)	10,13	1	1,15	650	
Troçon de flèche Tronçon de flèche	P09 2L (II)	10,13	0,86	1,09	550	
Секция стрелы Bom bölümü	P09 3L (III)	10,15	0,86	1,09	565	
أجزاء النراع	P09 4L (IV)	5,26	0,86	1,09	250	
	P09 6L (V)	5,23	0,86	1,03	185	
Polipasto / Hook assembly / Palan / Попуснаст / Kanca takımı / بكرة	SR		0,76	0,16	0,96	135
Carro / Trolley / Chariot / Грузовая тележка / Şaryo / عربة	SR		1	1,33	0,73	110
Contrapluma con plataformas / Counterjib with platforms Contre-flèche avec plateformes / Противовесная консоль с платформами / Platformlu kuçruk / الذراع المقابل مع المنصة			9,95	1,4	0,4	815
Plataforma y cabina / Platform and cabin / Plateforme et cabine Платформа и кабина / Platform ve kabin / منصة وكابينة			3,69	1,63	2,25	820
Contrapeso / Counterweight / Grande / Big / Grand / Большой / Büyük / كبير Contrepoids / Противовес / Pequeno / Small / Petit / Малый / Küçük / صغير Denge ağırlığı / أوزان معاكسة			1,08	0,50	2,02	2360
			1,08	0,50	1,30	1500
Base grúa Testero largo Crane base Long carriage Base de la grue. Palonnier long Основание крана. Длинная передняя часть Vinç tabanı. Uzun vinç arabası قاعدة الرافعة بمقدمة طويلة (للكابينة)	BTX 28	4,70	0,64	1,53	1346	
	BTX 38	6,11	0,64	1,53	1576	
	BTX 38R	6,11	0,64	1,57	1792	
	BTX 45	7,01	0,64	1,57	2065	
	BTX 28L	6,45	0,55	0,97	1320	
	BTX 38L	5,46	0,55	0,97	1160	
	BTX 38RL	5,46	0,55	0,88	850	
	BTX 45L	4,01	0,55	0,88	660	
Mecanismo traslación grúa / Crane travelling mechanism Mécanisme de translation de la grue / Механизм перемещения крана / Yürüyüş mekanizmalı vinç / آلية رفع الرافعة	BEX 28	4,15	0,3	1,27	1160	
	BEX 38	5,56	0,3	1,27	1390	
	BEX 38R	5,56	0,3	1,40	1590	
	BEX 45	6,55	0,3	1,41	1863	
Lastre / Ballast / Lest / Балласт Alt ağırlık taşları / ثقّل	☐ 2,8m	3,00	0,44	1,30	3700	
	☐ 3,8m ☐ 4,5m	4,00	0,34	1,30	4100	
	BE 442	2,09	0,34	2,10	3450	
	BE 434	3,40	0,34	1,69	4300	
Torre de montaje / Jacking cage / Tour de montage / Монтажная башня / Kaldırma kafesi / برج التركيب		7,14	1,76	1,71	3200	
Torre de montaje sin puerta, carro, plataforma carro y viga de apoyo Jacking cage without door, trolley, trolley platform and beam assembly Tour de montage sans porte, chariot, plateforme de chariot et poutre de soutien Монтажная башня без двери, грузовой тележки, платформы грузовой тележки и опорной балки Kapisız kaldırma kafesi, vinç köprüsü arabası, vinç köprüsü arabası platformu ve giriş takımı برج التركيب بدون بوابة ، وعربة ومنصة متحركة وعارضة تدعيم		TMU 1.18 	7,14	1,76	1,71	2450

T	H	Component	Weight	Height	Order
1	4,5	TN 4	146.32.000	4,5	1
2	8,5	TN 4		8,5	2
3	20,3	TN 12	146.31.000	20,3	3
4	32,2	TR 12	146.30.000	32,2	4
5	40,1	TR 8M	146.30.800	40,1	5
6	43,9	T 3-90	133.32.000	43,9	6
7	46,8			46,8	7
8	49,8			49,8	8
9	52,7	T6-150A	161.31.300	55,7	9
		T6-150	161.31.000	61,5	10
		TL20/Tx150	161.36.000	63,5	11
		TL20-5,6	204.31.400	69,1	12
		TS20-5,6A	204.31.500	74,7	13
		TSR20-5,6A	204.31.300	82,2	14
		TSR20-5,6	204.31.000	87,8	15

AN 90 133.21.000  
 AND 90 133.21.800  
 AN 150 161.21.000  
 AND 150 161.21.050  
 AL 20 153.21.800  
 ALD 20 160.21.250  
 AS 20 160.21.010  
 ASD 20/24 160.21.080  
 ASR 20 160.21.200  
 ASRD 20/24 156.21.000

T: Torre / Tower / Tour / Башни / Kuleler / أبراج  
 H: Altura / Height / Hauteur / Высота / Yükseklik / ارتفاع

Otras configuraciones de torre / Other tower configuration / Autres configurations / Прочие конфигурации / Diğer konfigürasyonlar / مكونات أخرى

Transporte / Transport / Transport / Транспортировка / Taşıma / نقل

H=38,4 + AN12

2x [Truck]

3x HIGH CUBE 40'

≤ 6xTN4

TREPADO / CLIMBING / TÉLESCOPAGE / ЛЕСТНИЦА / TIRMANMA / التسلق J4010

$h_{max}: 3xTR4 + 6xTN4$

h (m)	36
D (m)	5,1 - 10
P (KN)	316 291
Rmax (KN)	142 251

TR4: 800.32.300

Trepado interno / Internal climbing. / Télescopage intérieur / Внутренняя лестница / Bina içi tirmanma / التسلق الداخلي

- ⚠ Viento fuera de servicio / Out of service wind / Vitesse du vent hors service / Ветровая нагрузка в покое / Rüzgar devre dışı / الريح خارج الخدمة
- ℹ Consultar / Consult / Nous consulter / Консультируйтесь / Danışınız / الرجوع إلى
- ▶ En servicio / In service / En service / В работе / Devrede / في الخدمة
- Fuera de servicio / Out of service / Hors service / В покое / Devre dışı / خارج الخدمة



Ctra./Rd. Madrid - Irún Km. 415 - 20.213 IDIAZABAL [Gipuzkoa] ESPAÑA / SPAIN  
 P.O. Box, 23 - 20.200 BEASAIN - E-mail: jaso@jaso.com  
 Tel. +34 943 - 18 70 00 • Fax. +34 943 - 18 70 20  
**www.jaso.com**

Fecha / Date: 20/01/2016

Reservado el derecho a modificaciones sin previo aviso. Declinamos toda responsabilidad derivada de la información proporcionada / Subject to modification, without previous warning. This information is supplied without liability / L'entreprise se réserve le droit de procéder à des modifications sans préavis. Nous déclinons toute responsabilité quant aux informations fournies / Мы оставляем за собой право на внесение изменений без предварительного уведомления. Мы снимаем с себя любую ответственность в отношении предоставленной информации / Önceden bildirilmeksizin değiştirilme hakkı saklıdır. Verilen bilgiler için hiçbir sorumluluk kabul etmemekteyiz / حقوق التغيير محفوظة دون إشعار مسبق. دون أدنى مسؤولية عن المعلومات المقدمة

FEM 1001

DELEGACION / DEALER